



Amadeo de Souza-Cardoso

A black and white portrait of a man with dark hair, wearing a dark suit jacket, a white shirt, and a dark bow tie. He is looking directly at the camera with a serious expression. The background is slightly out of focus, showing what appears to be a wooden door or paneling.

*"A Arte tal como a sinto é um
produto emotivo da natureza..."*

Souza-Cardoso



Nasce Manhufe

1887

Estuda

- Liceu Nacional
de Amarante

- Coimbra



1905 — frequenta

Escola de Belas-Artes

Lisboa

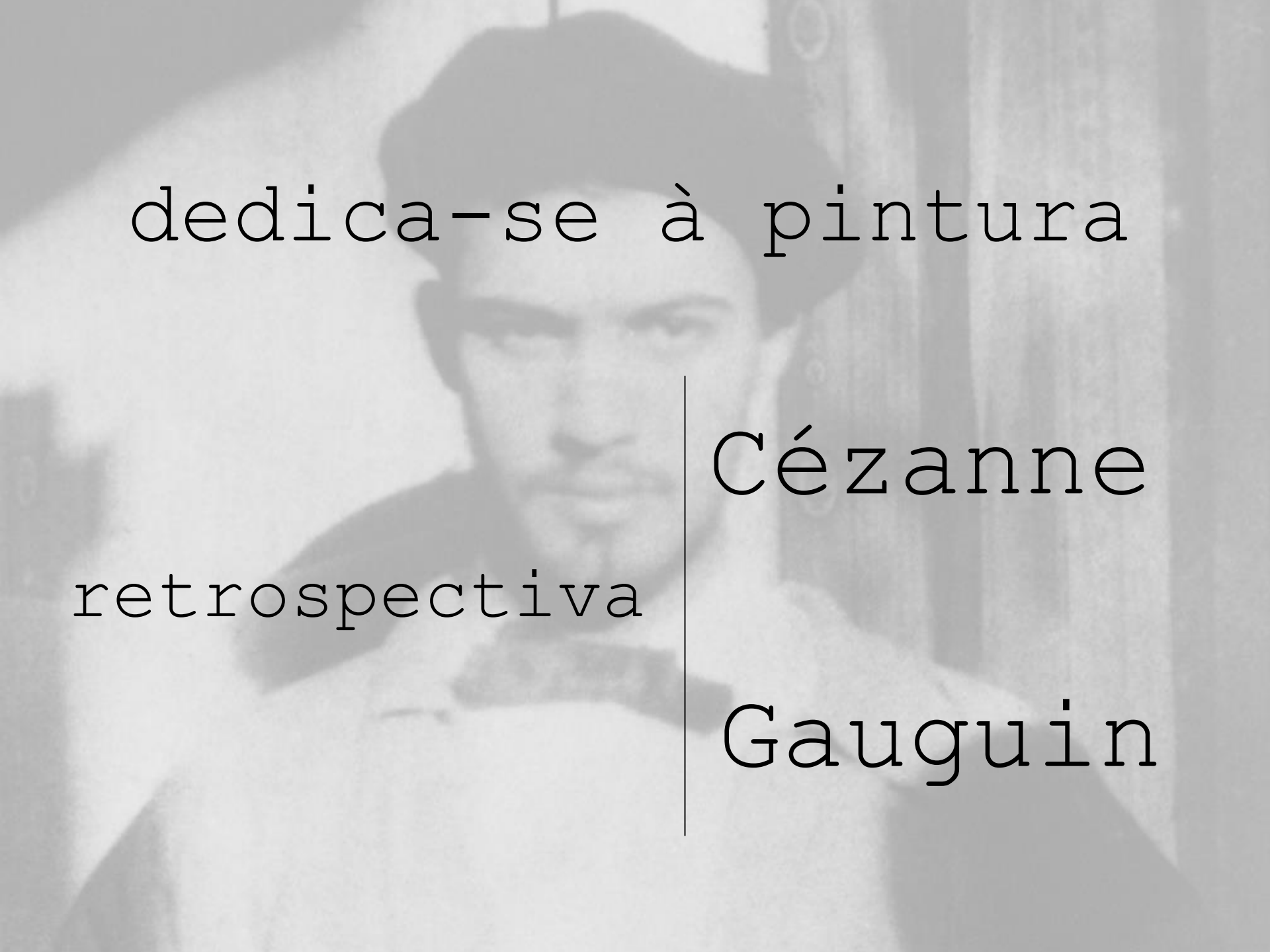
1906

conclui formação

vai ————— Paris

prepara entrada

Arquitectura



dedica-se à pintura

Cézanne

retrospectiva

Gauguin



abertura




galeria de Kahnweiler

obras

Picasso

Braque

Deráin



1911

Modigliani

Archipenko

Brancusi

1913

Armony Show

Berlim - expõe coletivamente

na galeria Der Sturm

1916

expõe individualmente

Porto

Lisboa

Salão do

Jardim Passos

Liga Naval

Manuel

1918

Europa

assolada


surto de gripe espanhola

Amadeo

perece com trinta anos




Percurso Artístico



" (...) é preciso que tu
compreendas que tenho mais
fases que a lua."

Amadeo

artista das
experimentações



acompanha

manifestações artísticas

vigentes Paris

único português

expor

meios + vanguardistas

Europa

Galeria Der Sturm

mundo

Armory Show



sua obra

curto período de tempo

fruto

- pesquisa

- reformulação

conceitos

práticas pictóricas

Início

obras

decorativismo

estilização



1912

publica

“XX Dessins”

- “criou um mundo novo”
- Fantástico
- Luxuriante
- Influência de Rousseau

Desenhos saídos

imaginário

não se encontram ordenados

- cronológica - temática

- formalmente

estão

numerados

“Mauresques”

decorativismo

delicadeza

exotismo

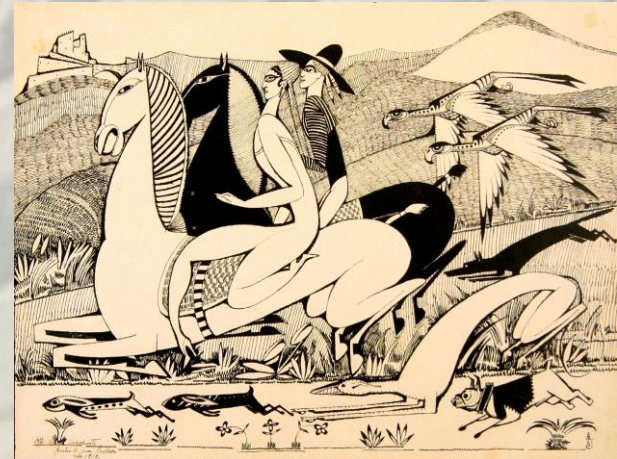
estilização

simplificação

linhas curvas

contraste entre o
negro e o branco








temas

estada em Manhufe

locais



interesse

- estruturas

- tratamento

representado




início fase cubista

inspiração

- Picasso e Braque

- Cézanne



- geometrização

- simplificação

- perspectivas múltiplas

(ruptura com a perspectiva renascentista)



- técnica do facetado

- princípio

“tudo se modela com
esferas, cones e
cilindros”

“Casa do Ribeiro”





"A Casa de Manhufe"

“Cozinha de Manhufe”



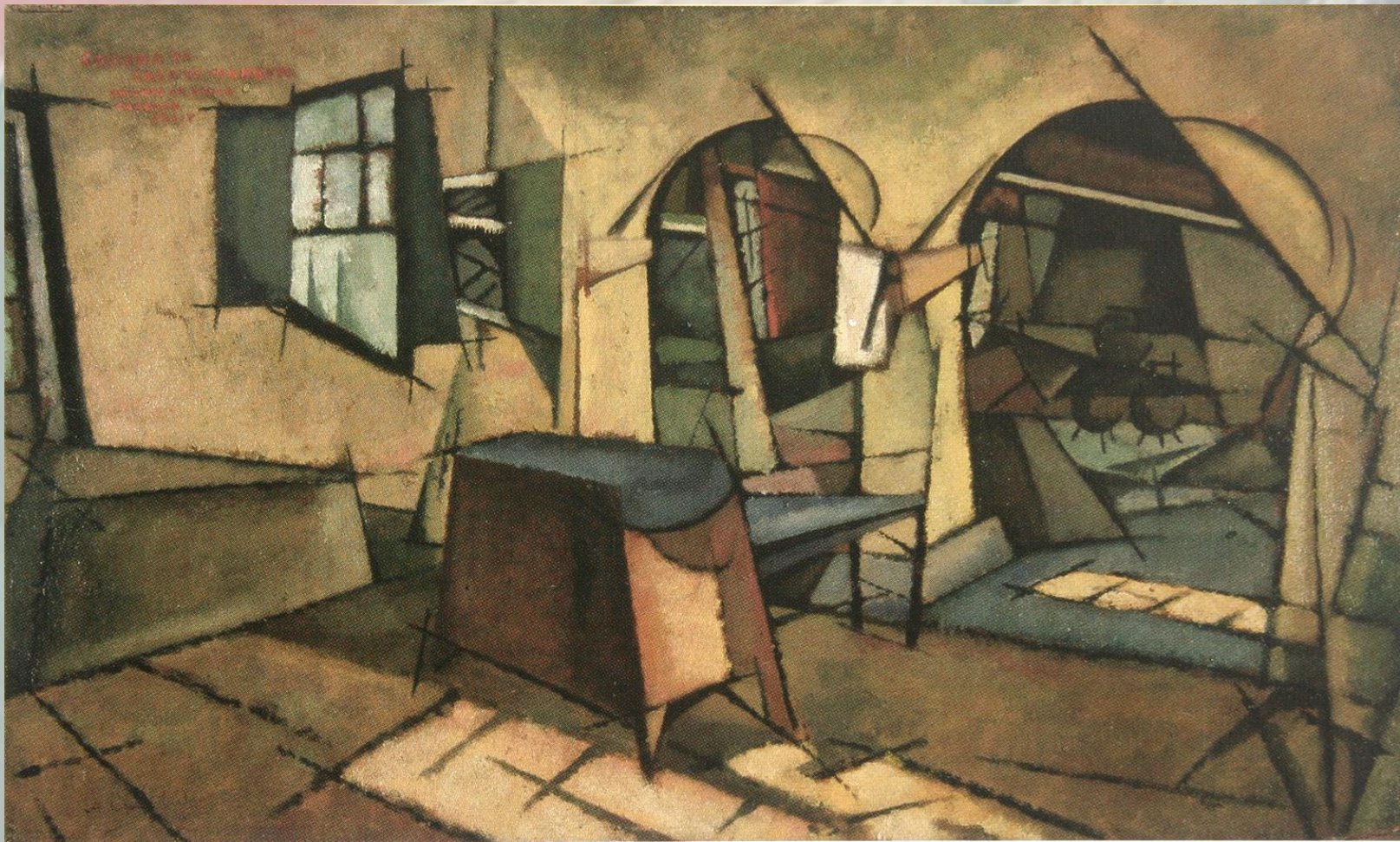
ritmo

- volumes interligados por linhas oblíquas
- múltiplos planos



harmonia cromática ocres

traços a negro definem contornos



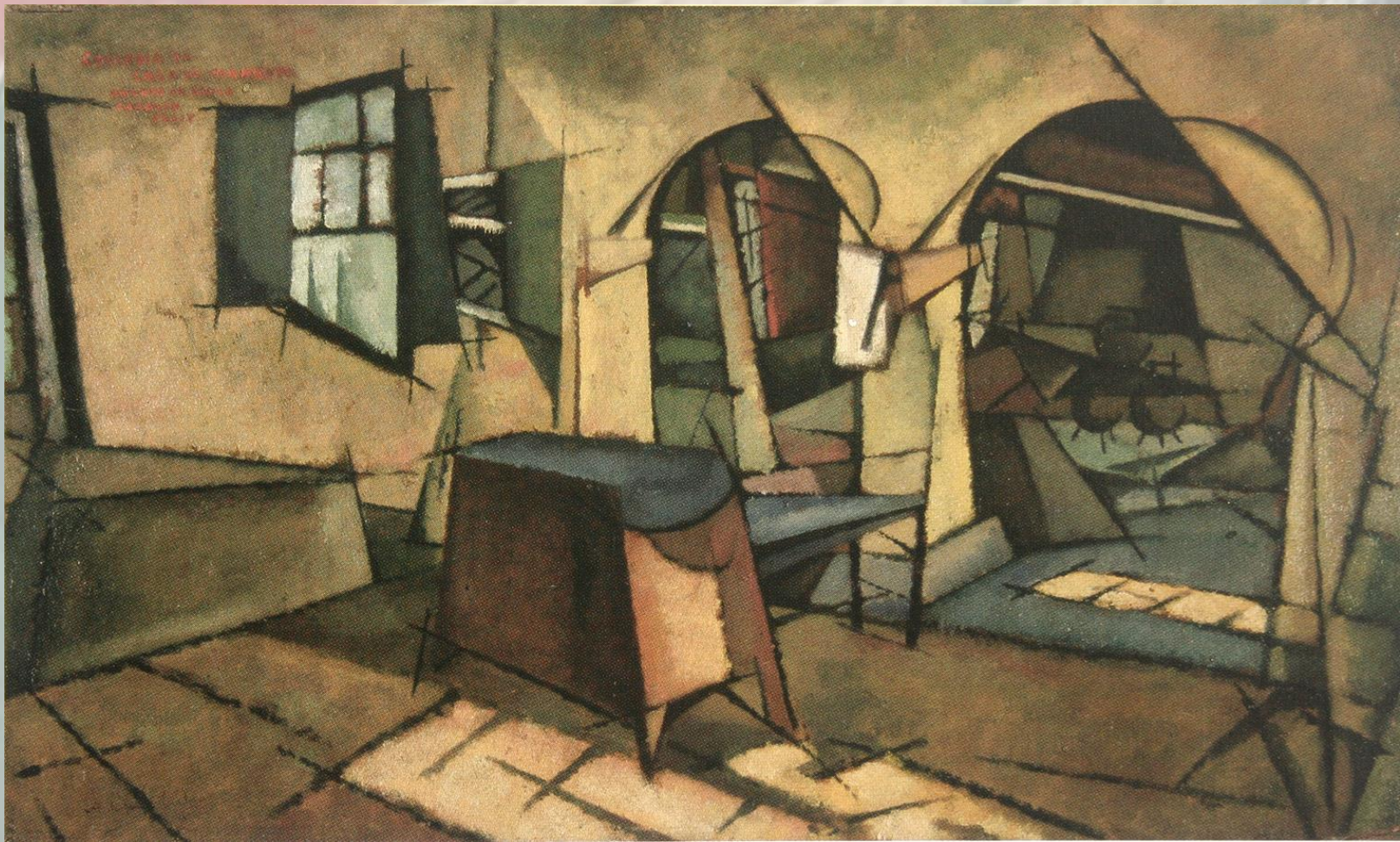
em conjunto planos de cor
constroem e movimentam a composição



tratamento luz

arcos

“atravancamento” espacial





Amadeo

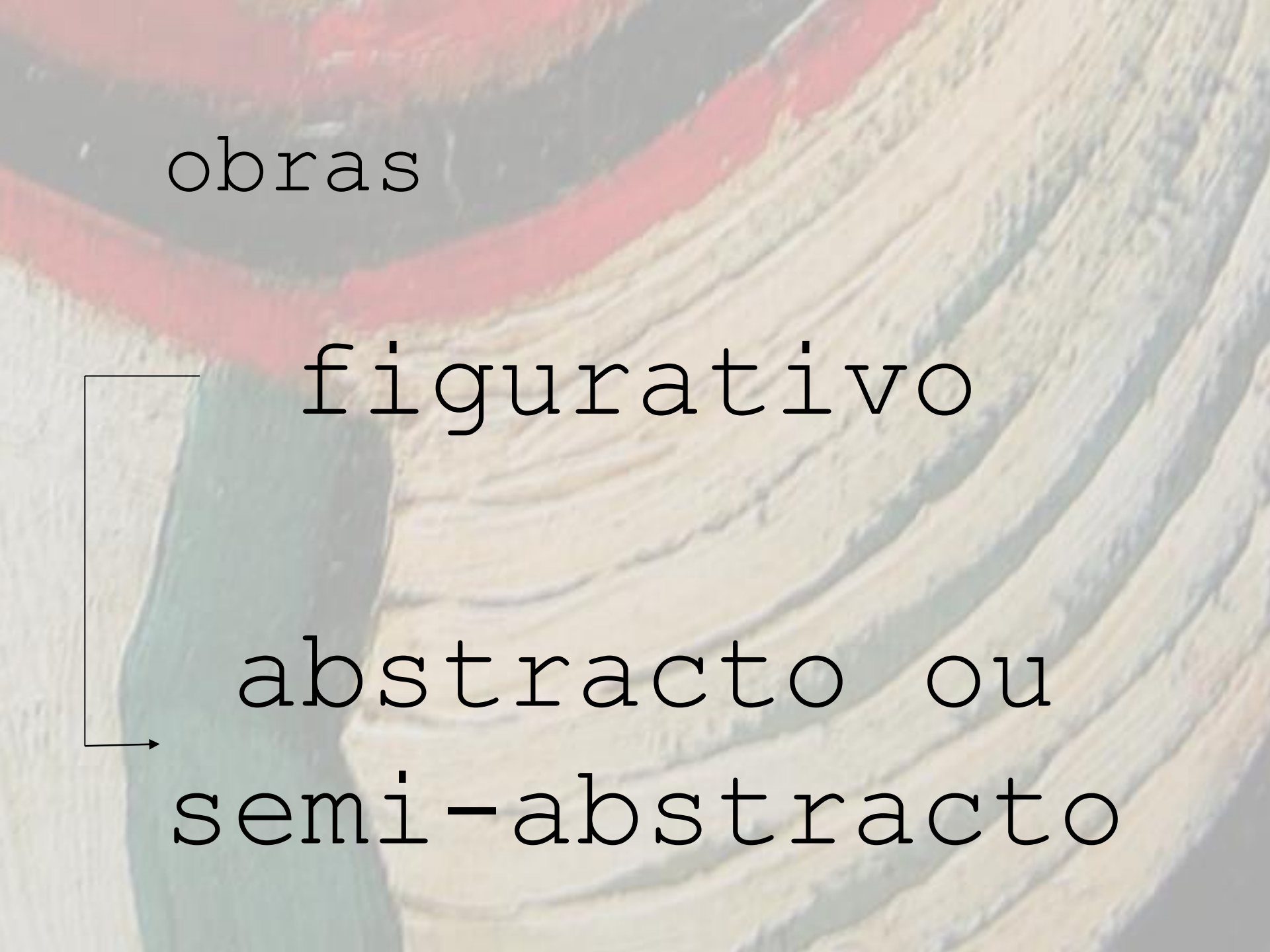
devido

tomado contacto

casal Delaunay

entra

mundo do Orfismo



obras

figurativo

abstrato ou
semi-abstrato



De launay

fulcral

Amadeo

explorou ao máximo

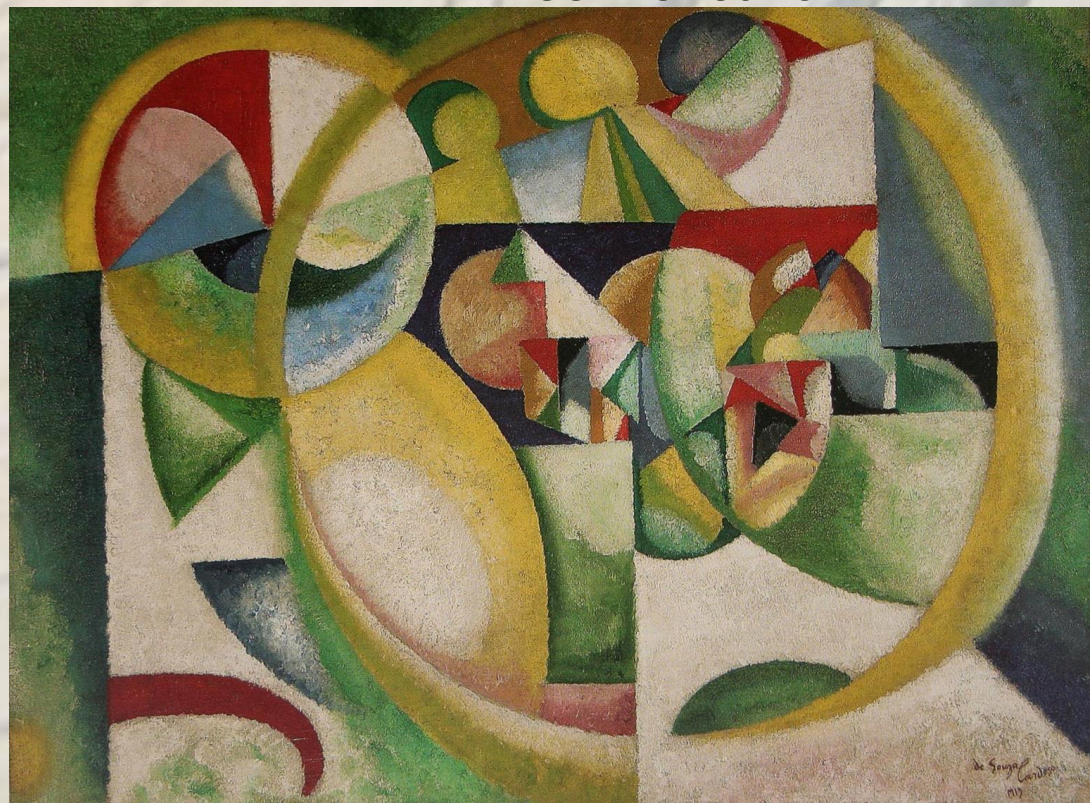
potencialidades da cor



"Sem título"



"Sem título"



de Souza-Cardoso
1911

para além

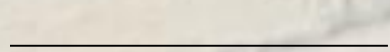
introdução

círculos cromáticos

novo elemento técnico

Pontilhismo

influência



Severini



pincelada

vibração

cor



“Cavaleiros”

Amos Gouan

Amadeo expor

Alemanha

Jawlensky

máscaras

rigor

caracterizava

cubismo

dá lugar

- **liberdade da cor**

violenta

intensa

contrastante

- **pincelada feroz**



princípios Cézanne permanecem

efectua

estudos de cabeças

Portugal

devido à guerra



predominam

tons terrosos

esverdeados

azulados

pincelada

violenta

movimentada



cabeças

olhar

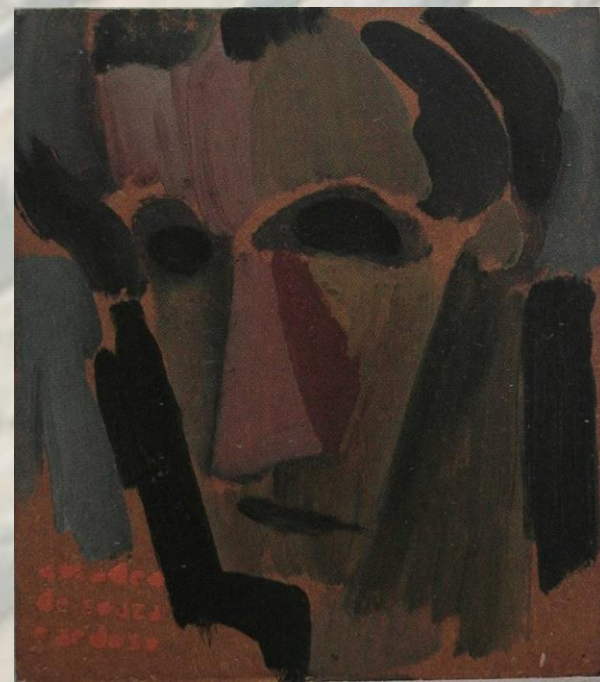
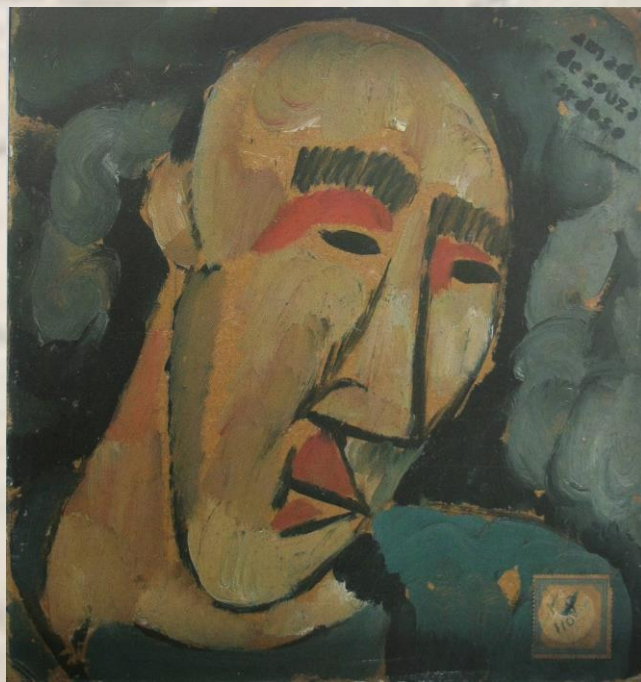
indefinido

sombrio

“cabeça”



“Luto cabeça boquilha”





“O rata”

resposta

insânia

guerra



“O Pobre Louco”



“Música Surda”

"Máscara de Olho Verde - Cabeça"



cariz
expressionista

pinceladas

informes

ferozes

empastadas



máscara

centro da composição

- esquemática
- agressiva
- linhas angulosas

influências

máscaras tribais
africanas e
primitivas

Amadeo
de Souza
Cardoso



cores

planas

intensas

contrastantes

autónomas

potencialidades

cor

exploradas

Amadeo
de Souza
Cardoso



harmonia

mesmos tons

(por vezes sem a mesma
intensidade)

- linha

- cor

definem e
delimitam planos



fundo

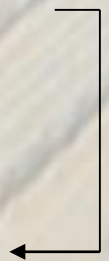
manchas de cor
irregulares

contornos

diferenciam

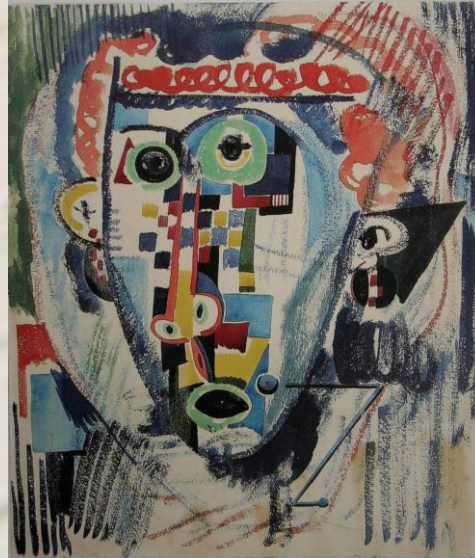
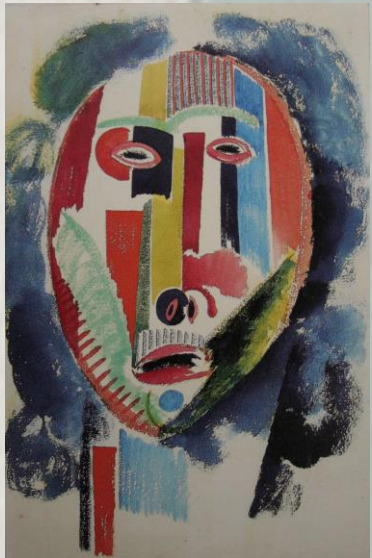
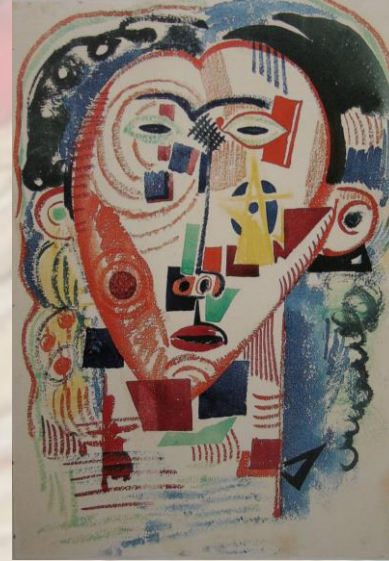
máscara

fundo



inicia

sequência de máscaras





Mares d'Ossian



1915-16

Portugal

convive

Delaunay

Viana

Santa-Rita

Almada

grupo Orpheu

Amadeo
Delaunay
Viana

interessam-se

- motivos populares minhotos
- elementos folclore português

bonecas rústicas, cerâmica popular, trajes
e brinquedos



“Canção Popular e o pássaro do Brasil”

temática popular

boneca rústica

2 potes de barro

vestes

“discos”



cena

enquadrada

habitação

“pássaro
do Brasil”

título



influências

- **expressionistas**

pincelada e paleta

- **cubistas**

cifras

letras

geometrização

- **futuristas**

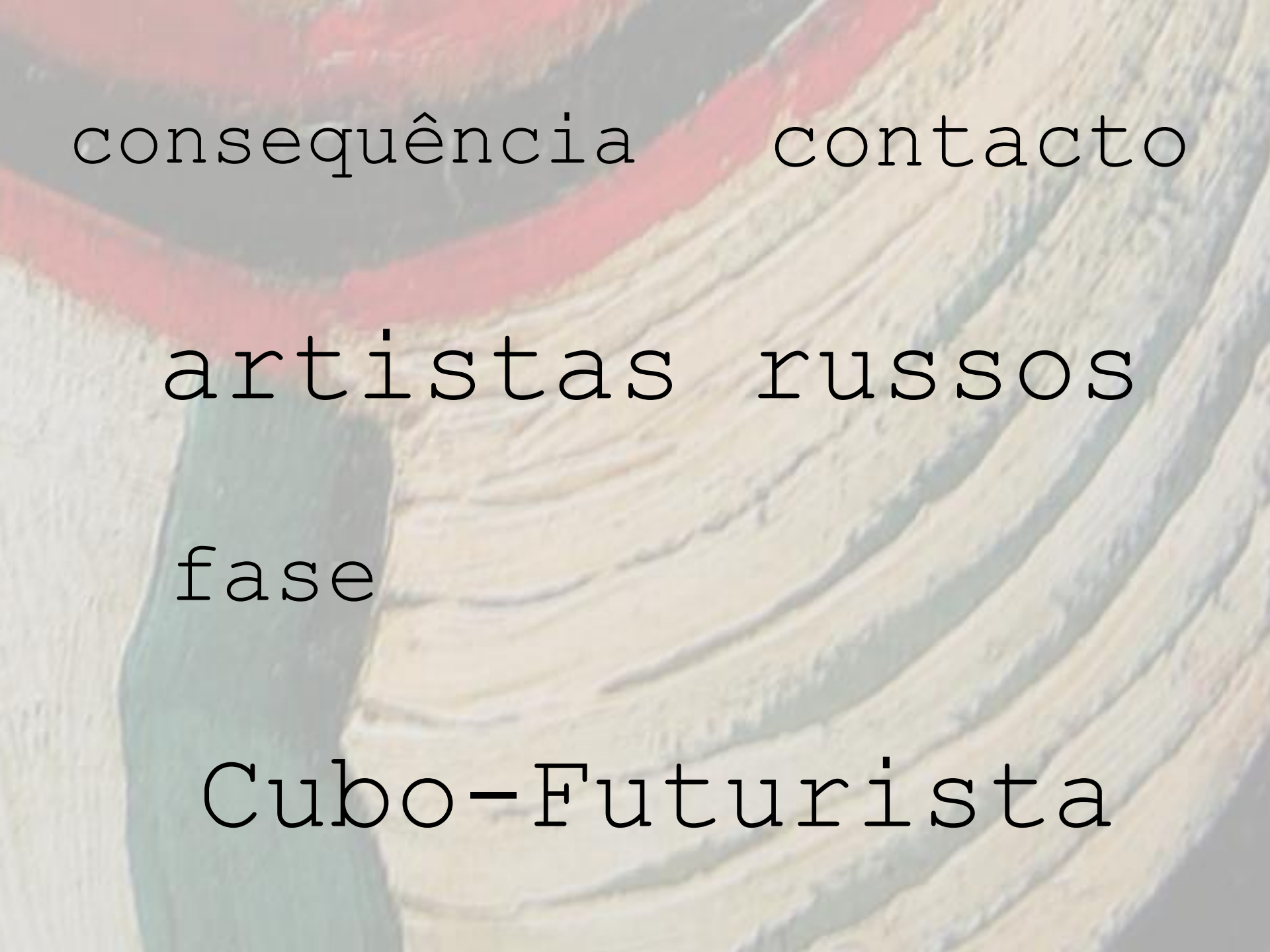
fios telegráficos



Amadeo

priva

“cubofuturistas” que
consolidavam, nas suas
obras, os princípios de
Cézanne e os do Cubismo



consequência

contacto

artistas russos

fase

Cubo-Futurista

Composição elementos

mecânicos por vezes eléctricos

geometrização

bidimensionalidade

exaltação

máquina

“ritmo mecânico”

“Sem título” (ou
“Retrato de Paul
Alexandre”)





“Arabesco Dinâmico - REAL /
ocre rouge café / Rouge / ZIG
ZAG / Vibrações Metálicas /
Esplendor mecano-geométrico /
cantante / couraceiro /
bandolim”

“Par Ímpar 1 2 1”

obra

Cubo-Futurista

figura masculina

toda a composição

geometrização

agudização de
planos



agita-se

aparelho eléctrico

ziguezague

contribuindo

ritmo mecânico

seja + evidente



sugestão de volume

não é o acadêmico

fundo

tratamento

expressionista

manchas informes



cores

contrastantes

harmoniosas

surgem

vários pontos



rosto
resolvido
de um modo
semelhante
ao das
cabeças




branco

“alivia”

olhar do
observador

elemento
neutro





últimos proyectos

confronta

elementos


linguagens exploradas
anteriormente

leva-o em consequência

raiva expressionista

humor provocatório

protodadaísta



aplicou

- diversos materiais

areia, pasta de óleo,...

- colagens

papéis, fósforos, estilhaços de espelho,
ganchos de cabelo



“Coty”

pintura-colagem

sugerido um nu

cena íntima

título

letras inscritas

perfume francês



técnicas

pintura

colagens

- estilhaços de espelhos
- ganchos de cabelo
- colares



interliga

vários planos
do real

alcança

momento
+ agressivo



ilusão

"trompe l'oeil"

flores

Insectos

cartas de jogar

grades de prisão

teias de aranha



“Cristo Vermelho”

pintura-colagem

elementos
explorados
anteriormente



destaca-se

- **viola**

- **discos órficos**

- **cabeça geometrizada**

linhas circulares

redor de um olho

no outro

espelho (também
inscrito noutros
círculos
cromáticos),...



tons vibrantes

1º plano e não
centrado

fig. de Cristo
crucificado

vermelho, cor
do Diabo

inspiração
(cores e formas)

cerâmicas populares
nortenhas



sobre ele
tom de zinco
palavra "ZINC"

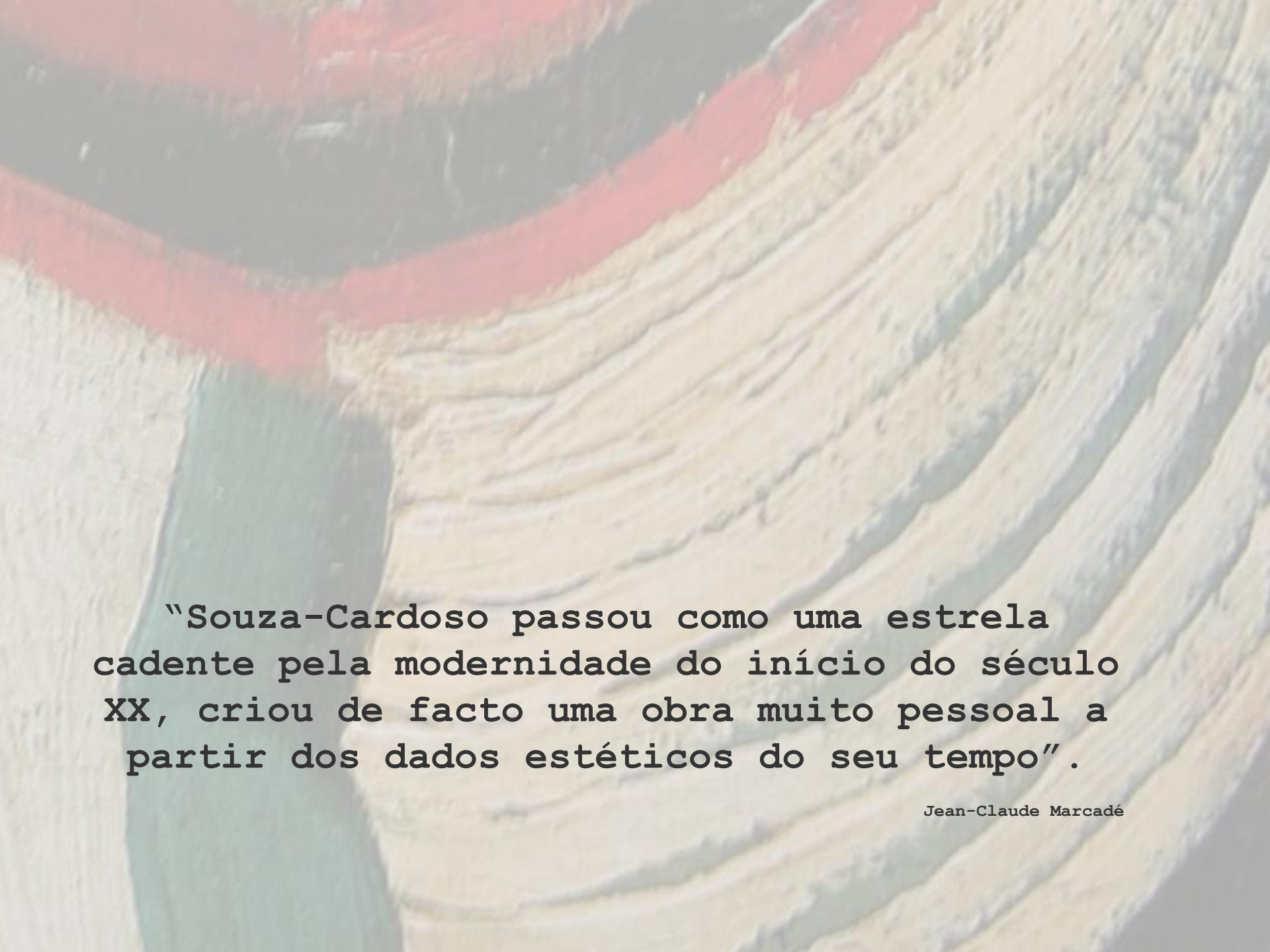
sentido

- taberna
- metal

"ZINC"

substitui JNRJ

cariz dadaísta



“Souza-Cardoso passou como uma estrela cadente pela modernidade do início do século XX, criou de facto uma obra muito pessoal a partir dos dados estéticos do seu tempo”.

Jean-Claude Marcadé