




Amadeo de Souza-Cardoso

A black and white portrait of a man with dark hair, a mustache, and a goatee. He is wearing a dark suit jacket, a white dress shirt, and a dark bow tie. He is looking directly at the camera with a neutral expression. The background is slightly out of focus, showing what appears to be a wooden door or paneling.

*"A Arte tal como a sinto é um
produto emotivo da natureza..."*

Souza-Cardoso



Nasce

Manhufe

1887

Estuda

- Liceu Nacional
de Amarante

- Coimbra



1905

— Frequentada

Escola de Belas-Artes

Lisboa

1906

Conclui formação

Vai

Paris

Prepara entrada

Arquitetura



Dedica-se à pintura

Retrospectiva

Cézanne

Gauguin



Abertura


|
Galeria de Kahnweiler

Obras

Picasso

Braque

Deráin



1911

Modigliani
Archipenko
Brancusi

1913

Armony Show

Berlim - Expõe coletivamente
na galeria Der Sturm

1916

Expõe individualmente

Porto

Lisboa

Salão do

Jardim Passos

Manuel

Liga Naval



1918

Europa

assolada


surto de gripe espanhola

Amadeo

perece com trinta anos

An abstract artwork featuring concentric, curved bands of color and texture. The top section is a vibrant red, followed by a dark, almost black band. Below these is a wide, textured band of light beige or tan, which appears to have a fibrous or woven quality. This is followed by a dark green band, and then another textured band of light beige. The bottom edge is a dark, possibly black, band. The overall composition is dynamic and layered, suggesting depth and movement.

Percurso Artístico



" (...) é preciso que tu
compreendas que tenho mais
fases que a lua."

Amadeo
artista das
experimentações



Acompanha

manifestações artísticas

vigentes Paris

Único português

expor

meios + vanguardistas

Europa

Galeria Der Sturm

Mundo

Armory Show



Sua obra

Curto período de tempo

Fruto de

- pesquisa

- reformulação

Conceitos

Práticas pictóricas

Início

obras

Decorativismo

Estilização



1912

Publica

“XX Dessins”

- Criou um mundo novo
- Fantástico
- Luxuriante
- Influência de Rousseau

Desenhos saídos

imaginário

Não se encontram ordenados

- cronologicamente - tematicamente

- formalmente

Estão

numerados

“Mauresques”

Decorativismo

Delicadeza

Exotismo

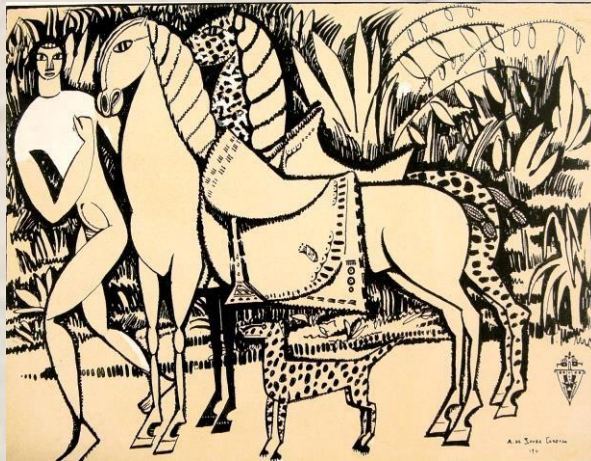
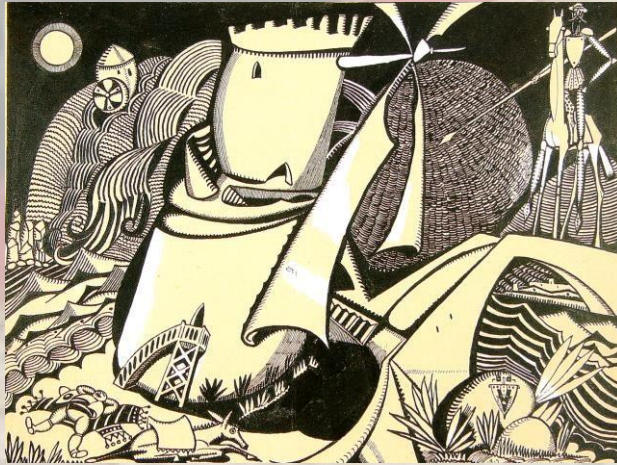
Estilização

Simplificação

Linhas curvas

Contraste entre o
negro e o branco








Temas

Estada em Manhufe

locais



Interesse

- Estruturas

- Tratamento

representado

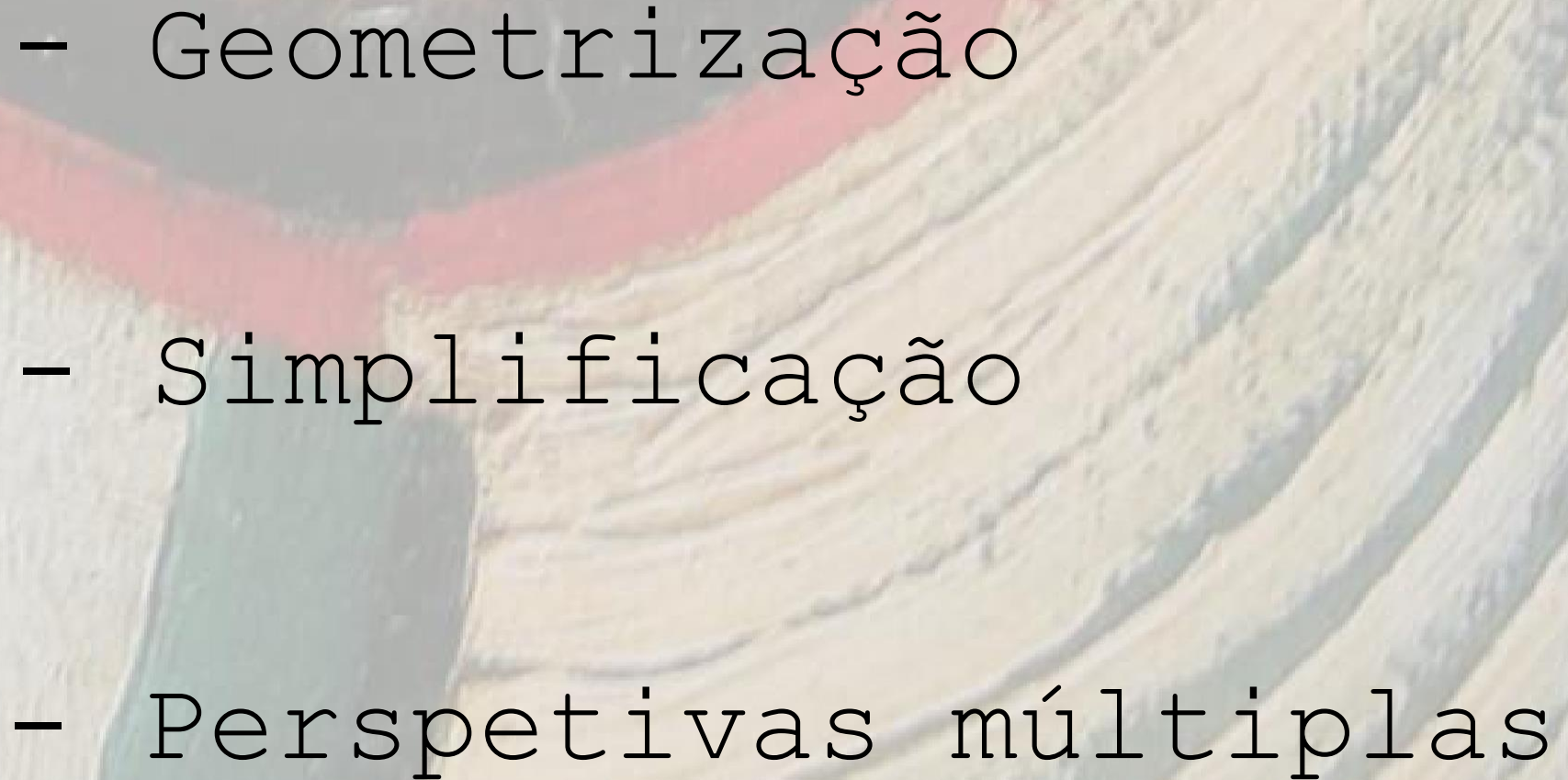


Início fase cubista

Inspiração

- Picasso e Braque

- Cézanne

- 
- Geometrização
 - Simplificação
 - Perspetivas múltiplas

(ruptura com a perspetiva renascentista)



- Técnica do facetado

- Princípio

“tudo se modela com
esferas, cones e
cilindros”

“Casa do Ribeiro”





"A Casa de Manhufe"

“Cozinha de Manhufe”



Ritmo

- Volumes interligados por linhas oblíquas
- Múltiplos planos



Harmonia cromática Ocre

Traços a negro definem contornos

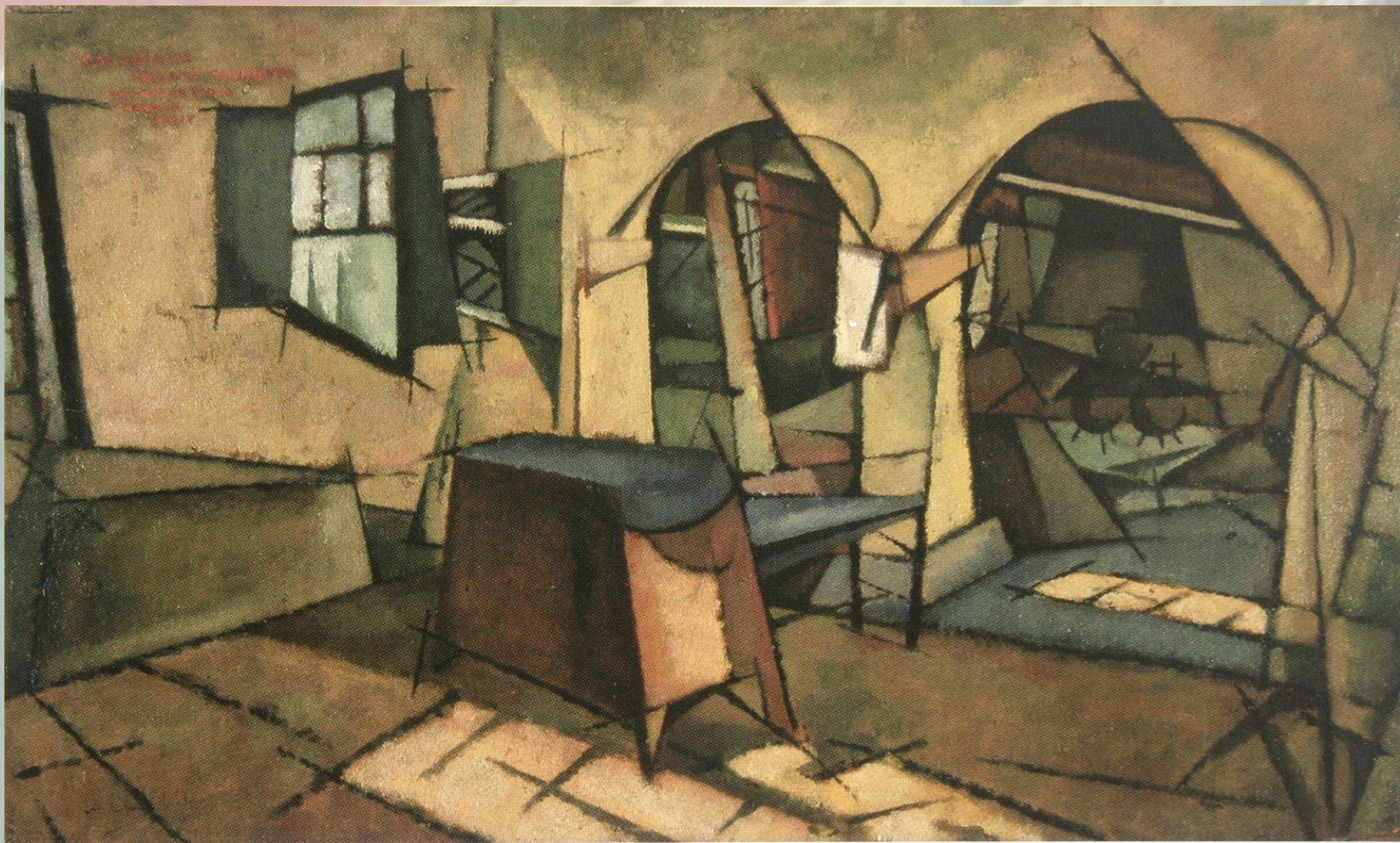


Em conjunto planos de cor
constroem e movimentam a composição



Tratamento luz
arcos

“atravancamento” espacial





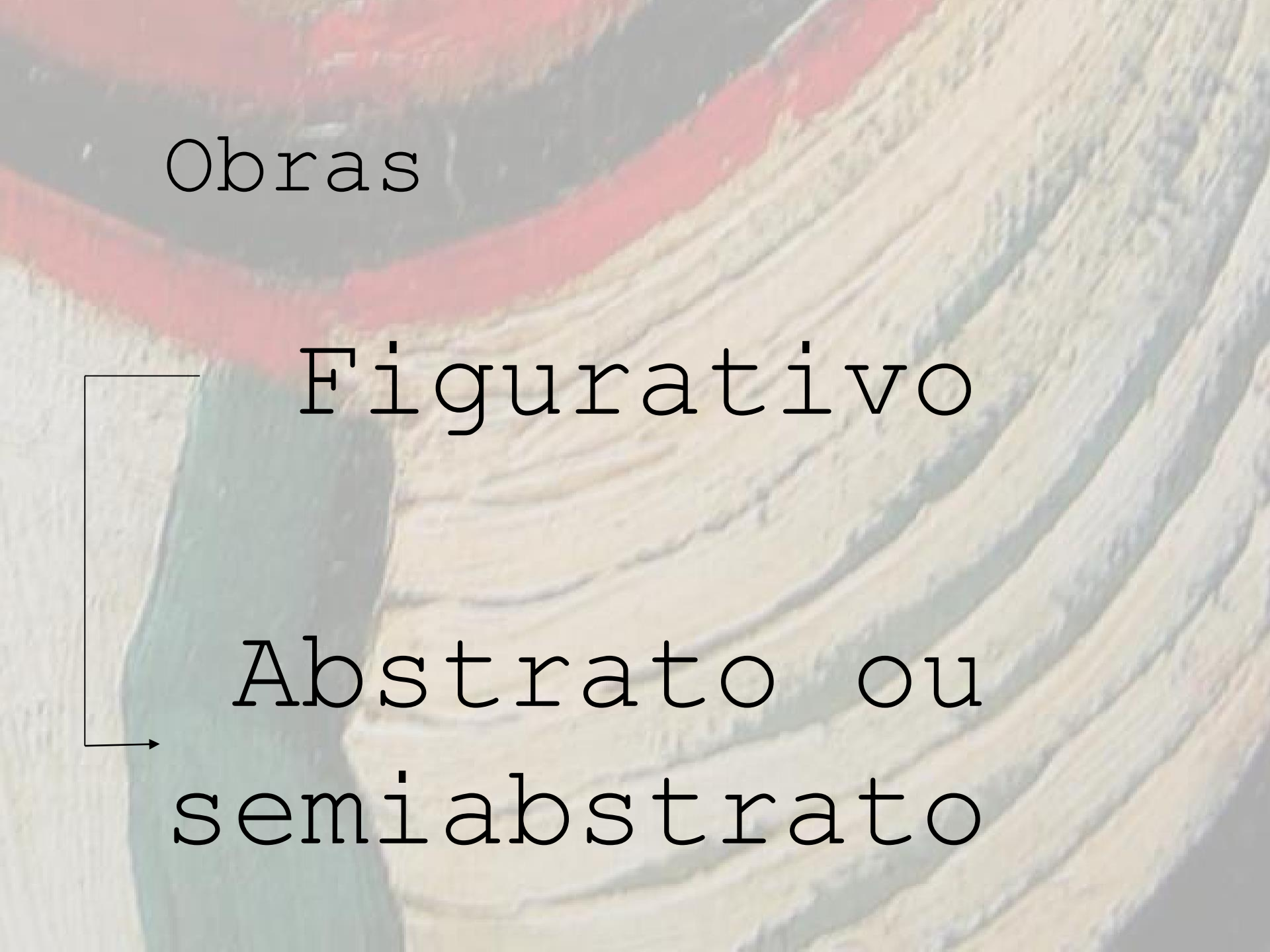
Amadeo

tomou contacto

casal Delaunay

Entra

mundo do Orfismo



Obras

Figurativo

Abstrato ou
semiabstrato



De launay

fulcral

Amadeo

explorou ao máximo

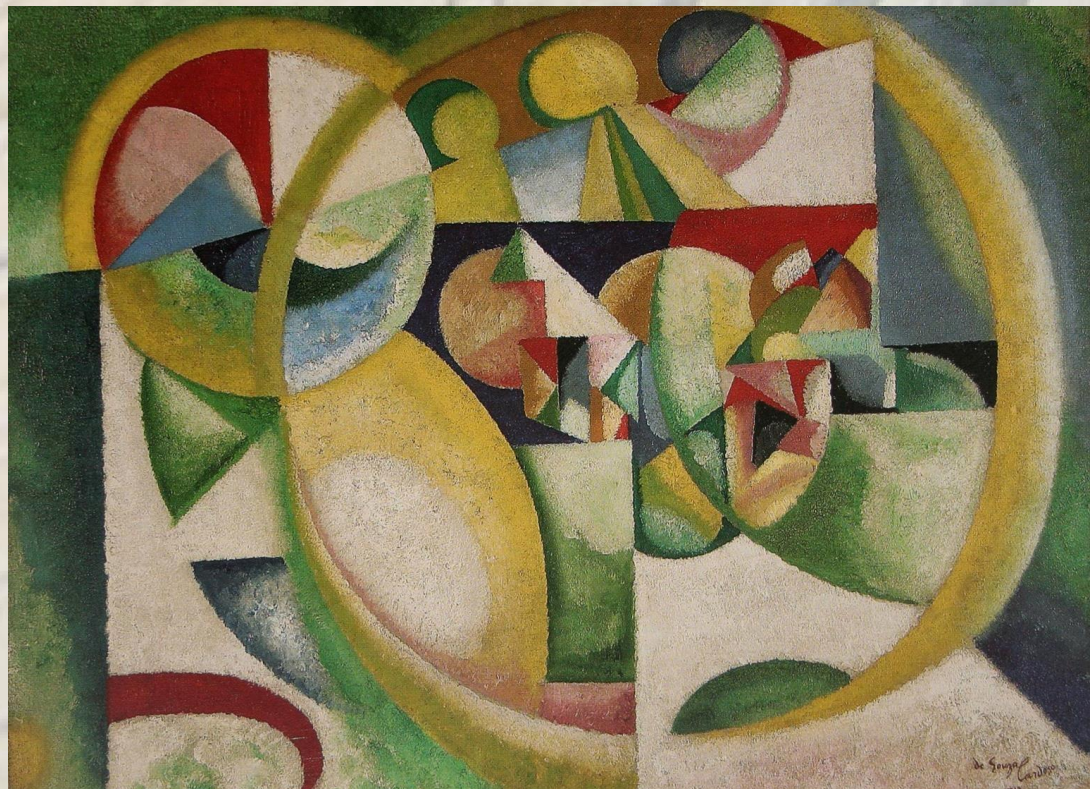
potencialidades da cor



"Sem título"



"Sem título"



de Souza
Cardoso

Para além

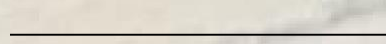
introdução

círculos cromáticos

novo elemento técnico

pontilhismo

Influência



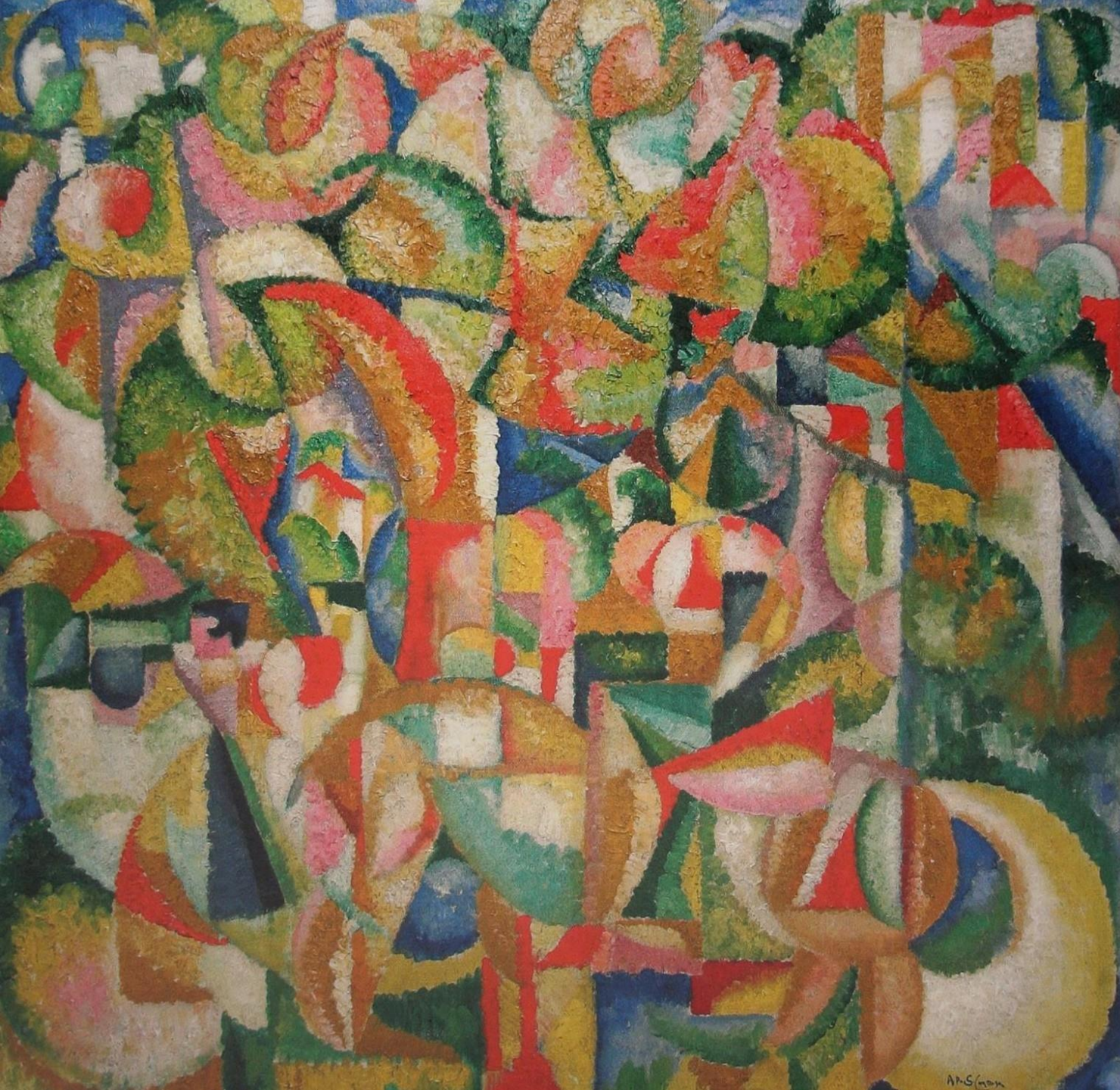
Severini



Pincelada

vibração

cor



“Cavaleiros”

Amadeo expor

Alemanha

Jawlensky

Máscaras

Rigor

caracterizava

cubismo

dá lugar

- **Liberdade da cor**

violenta

intensa

contrastante

- **Pincelada feroz**



Princípios Cézanne permanecem

Efetua

estudos de cabeças

Portugal **Devido à guerra**



Predominam

tons terrosos

esverdeados

azulados

Pincelada

violenta

movimentada



Cabeças

olhar

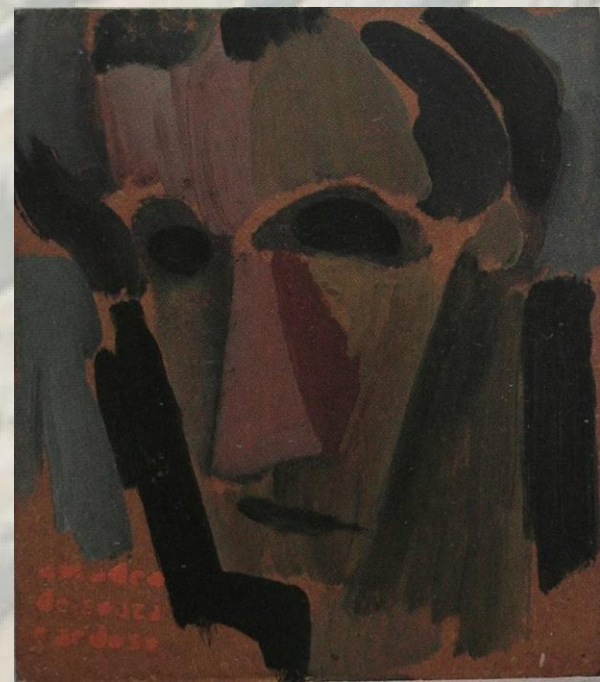
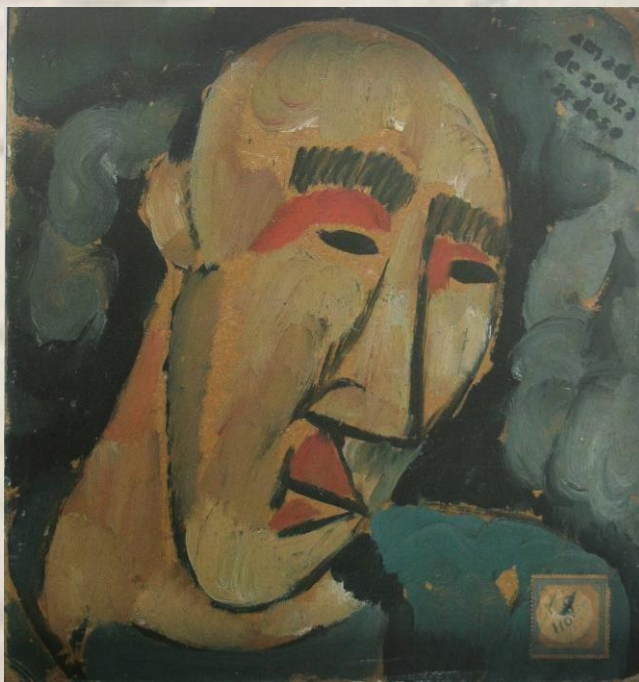
indefinido

sombrio

“Cabeça”



"Luto cabeça boquilha"





Amadeo
de souza
cardoso

“O rata”

Resposta

insânia

guerra



“O pobre
louco”



“Música
surda”

"Máscara de olho verde - cabeça"



Cariz
expressionista

Pinceladas

informes

ferozes

empastadas



Máscara

centro da composição

- esquemática
- agressiva
- linhas angulosas

Influências

máscaras tribais
africanas e
primitivas



Cores

planas

intensas

contrastantes

autónomas

potencialidades

cor

exploradas



Harmonia

Mesmos tons

(por vezes sem a mesma intensidade)

- linha

- cor

definem e delimitam planos



Fundo

Manchas de cor
irregulares

Contornos

diferenciam

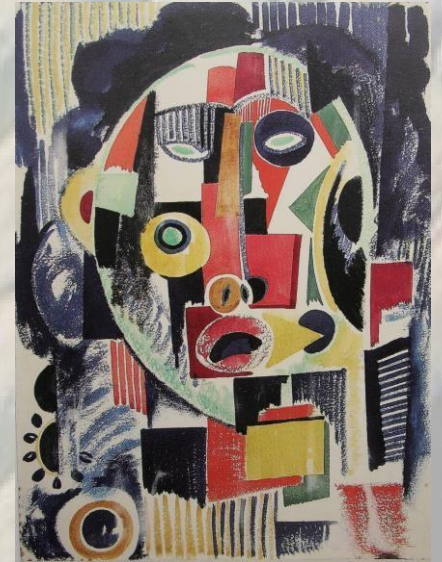
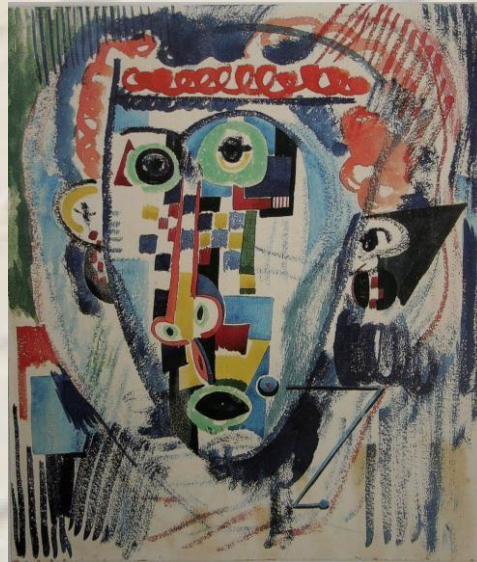
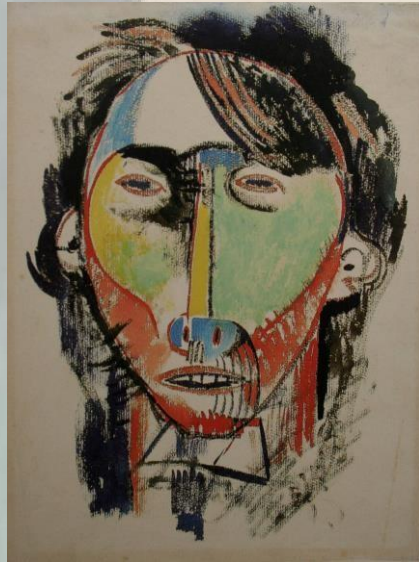
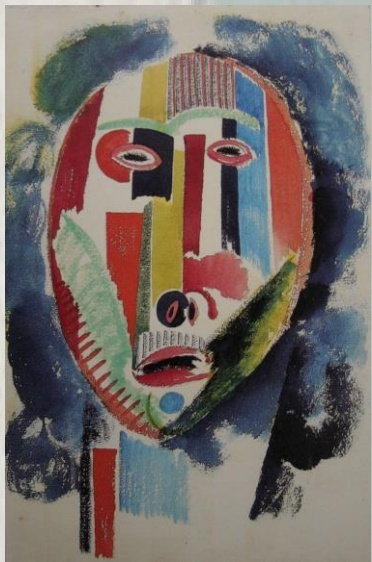
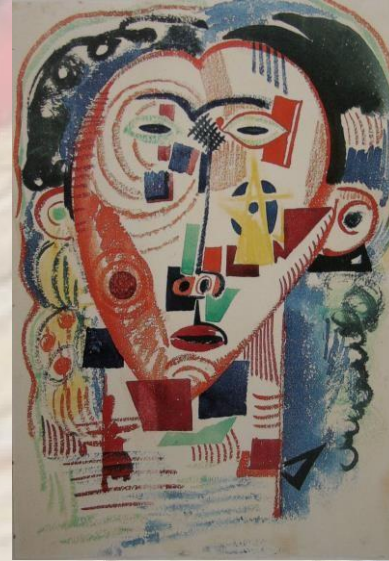
máscara

fundo



Inicia

sequência de máscaras





"Mares d'Ossian"

1915-16

Portugal

convive

Delaunay

Viana

Santa-Rita

Almada

Grupo Orpheu



Amadeo

Delaunay

Viana

interessam-se

- motivos populares minhotos
- elementos folclore português
- bonecas rústicas, cerâmica popular, trajes e brinquedos



“Canção popular e o pássaro do Brasil”

Temática popular

Boneca rústica

2 potes de barro

Vestes

“Discos”



Cena

enquadrada

Habitação

“Pássaro
do Brasil”

Título



Influências

- **expressionistas**

Pincelada e paleta

- **Cubistas**

Cifras

Letras

Geometrização

- **Futuristas**

Fios telegráficos



Amadeo

priva

“cubofuturistas” que
consolidavam, nas suas
obras, os princípios de
Cézanne e os do Cubismo



Consequência contacto

artistas russos

fase

Cubo-Futurista

Composição elementos

mecânicos por vezes elétricos

geometrização

bidimensionalidade

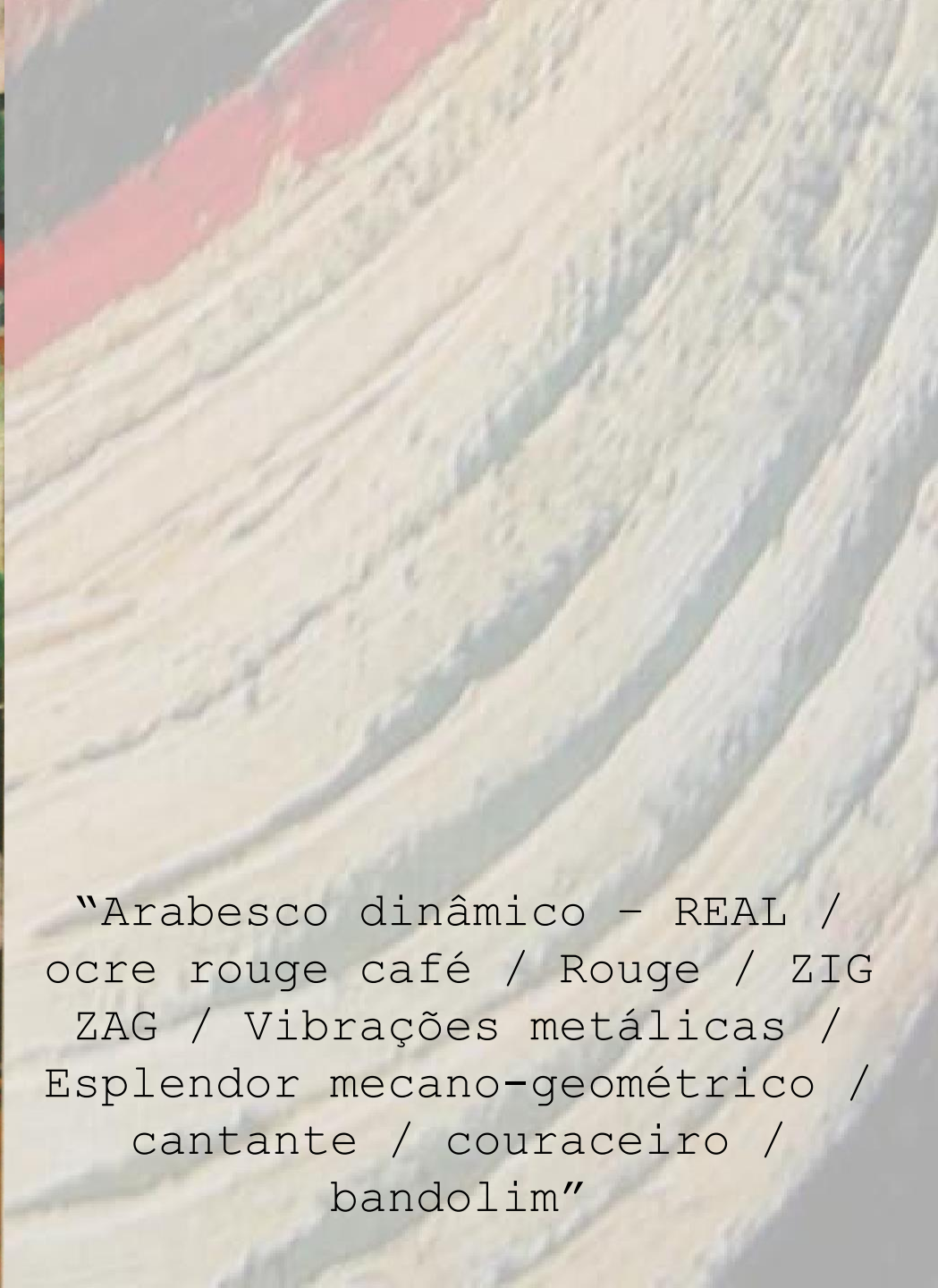
Exaltação

máquina

“ritmo mecânico”

“Sem título” (ou
“Retrato de Paul
Alexandre”)





“Arabesco dinâmico - REAL /
ocre rouge café / Rouge / ZIG
ZAG / Vibrações metálicas /
Esplendor mecano-geométrico /
cantante / couraceiro /
bandolim”

“Par ímpar 1 2 1”

Obra

Cubo-Futurista

figura masculina

toda a composição

geometrização

agudização de
planos



Agita-se

aparelho eléctrico

ziguezaque

contribuindo

ritmo mecânico

seja + evidente



Sugestão de volume

não é o acadêmico

Fundo

tratamento

expressionista

manchas informes



Cores

contrastantes

harmoniosas

surgem

vários pontos



Rosto
resolvido
de um modo
semelhante
ao das
cabeças



Branco

“alivia”

olhar do
observador

elemento
neutro






Últimos projetos

confronta

elementos

línguas exploradas
anteriormente




leva-o

raiva expressionista

humor provocatório

protodadaísta

The background features a complex, layered texture. At the top, there are horizontal bands of red and dark grey. Below these, a large, curved, light-colored area with a fibrous or woven texture dominates the right side. On the left, a vertical strip of teal or greenish-blue material is visible, also with a textured appearance. The overall effect is that of a multi-layered, possibly hand-made or layered material.

Aplicou

- diversos materiais

areia, pasta de óleo,...

- colagens

papéis, fósforos, estilhaços de espelho,
ganchos de cabelo



"Coty"

Pintura-colagem

Sugerido um nu

Cena íntima

Título

Letras inscritas

Perfume francês



Técnicas

pintura

colagens

- estilhaços de espelhos
- ganchos de cabelo
- colares



“Cristo vermelho”

pintura-colagem

elementos
explorados
anteriormente



Destaca-se

- **viola**
- **discos órficos**
- **cabeça geometrizada**

Linhas circulares
redor de um olho

No outro

espelho (também
inscrito noutros
círculos
cromáticos),...



Tons vibrantes

1.º plano não
centrado

Fig. de Cristo
crucificado

Vermelho, cor
do Diabo

Inspiração
(cores e formas)

Cerâmicas populares
nortenhas



Sobre ele
tom de zinco
palavra "ZINC"

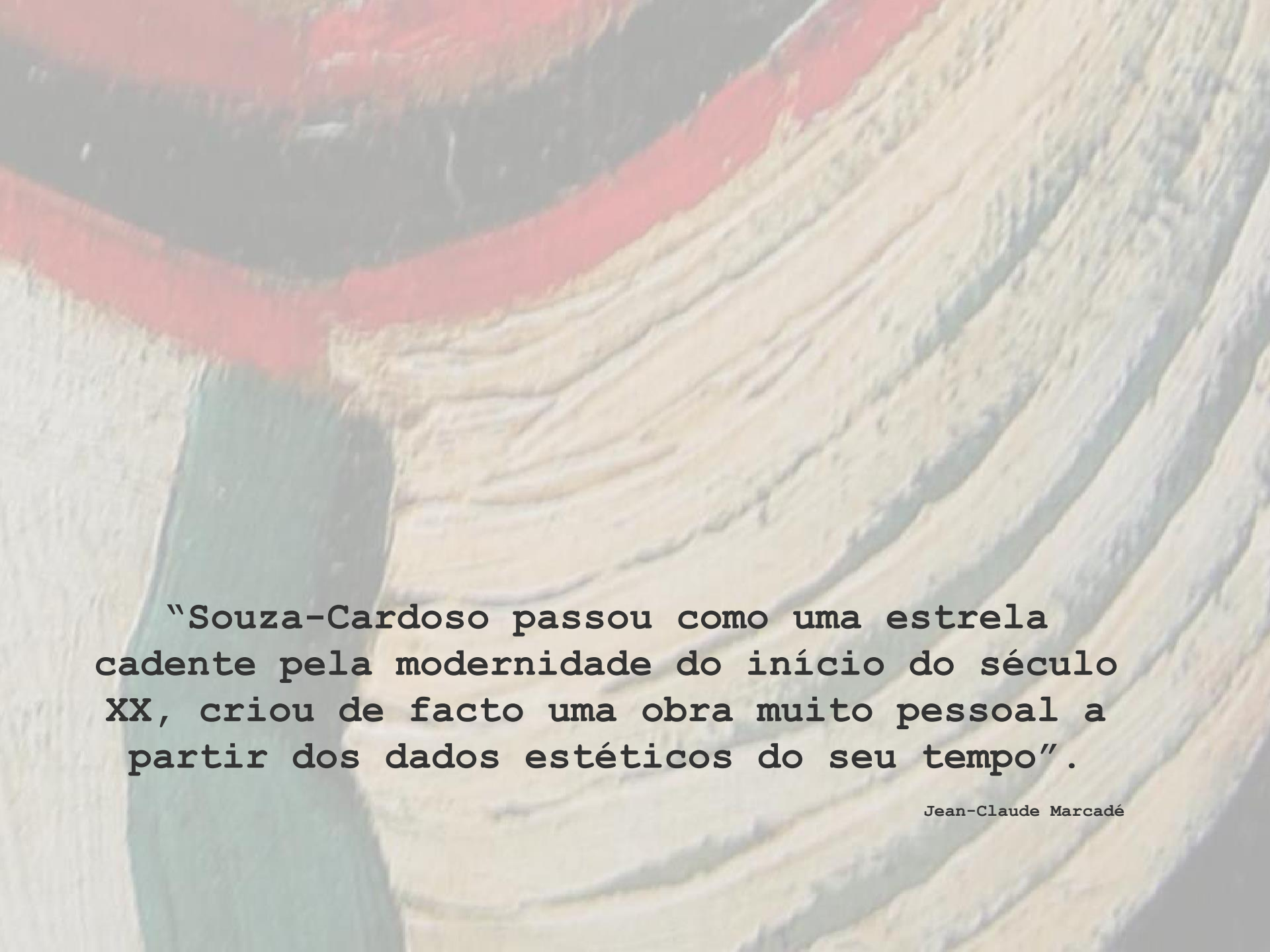
Sentido

- taberna
- metal

"ZINC"

substitui JNRJ

Cariz dadaísta



“Souza-Cardoso passou como uma estrela cadente pela modernidade do início do século XX, criou de facto uma obra muito pessoal a partir dos dados estéticos do seu tempo”.

Jean-Claude Marcadé