

Eu Mergulho Em Casa

Tubarão? Baleia?



atividade **Vida Marinha:**

Tubarão? Baleia?

Sou do tamanho de uma baleia!
Como plâncton como algumas baleias!
Mas... respiro por brânquias e sou
o maior peixe do Mundo!

Projeto *Island Sharks*

Oceanic Islands as Essential Fish Habitat for Migratory Species



O Tubarão-baleia

Rhincodon typus

Habita todos os mares quentes e temperados, principalmente em mar aberto.

É muito gentil e permite que os Humanos nadem ao seu lado, mas é difícil estudá-lo porque faz grandes migrações em busca de alimento e das condições ideais para se reproduzir.

Pode viver mais de **100 anos**; tem o corpo cinzento azulado, cheio de pintas, a barriga branca e **uma boca com mais de um metro de largura**, com mais de **300 mini-dentes**.



© Nuno Sá

Tem estatuto IUCN de Ameaçado pois está sujeito a pressões pela pesca, quer dirigida, quer acidental.

Sabias que só os tubarões-baleia adultos visitam os Açores, e apenas quando a temperatura da água é alta? Curiosamente, no ano passado foram avistados nesta zona em dezembro.

Sabias que os pescadores chamam “pintado” ao tubarão-baleia e usam-no como pista? Os atuns e outros peixes juntam-se na sua sombra, alimentando-se em conjunto e procurando proteção.

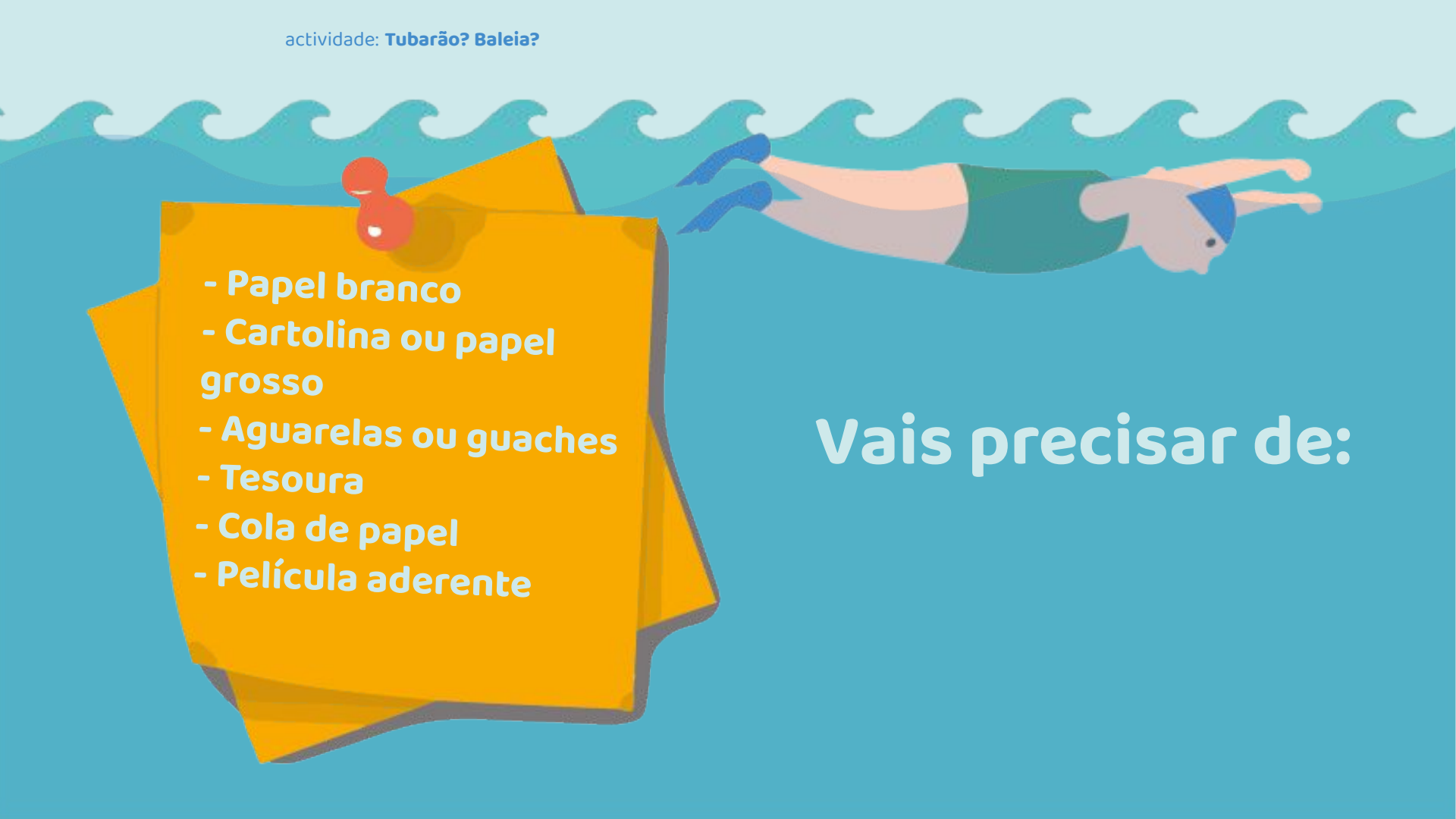
Sabias que, através de estudos de telemetria, com marcas e câmeras de vídeo, e identificando as suas pintas, os cientistas descobriram que migram da América Latina para os Açores e depois para perto da Venezuela?



Queres poder observar um tubarão-baleia da tua janela?

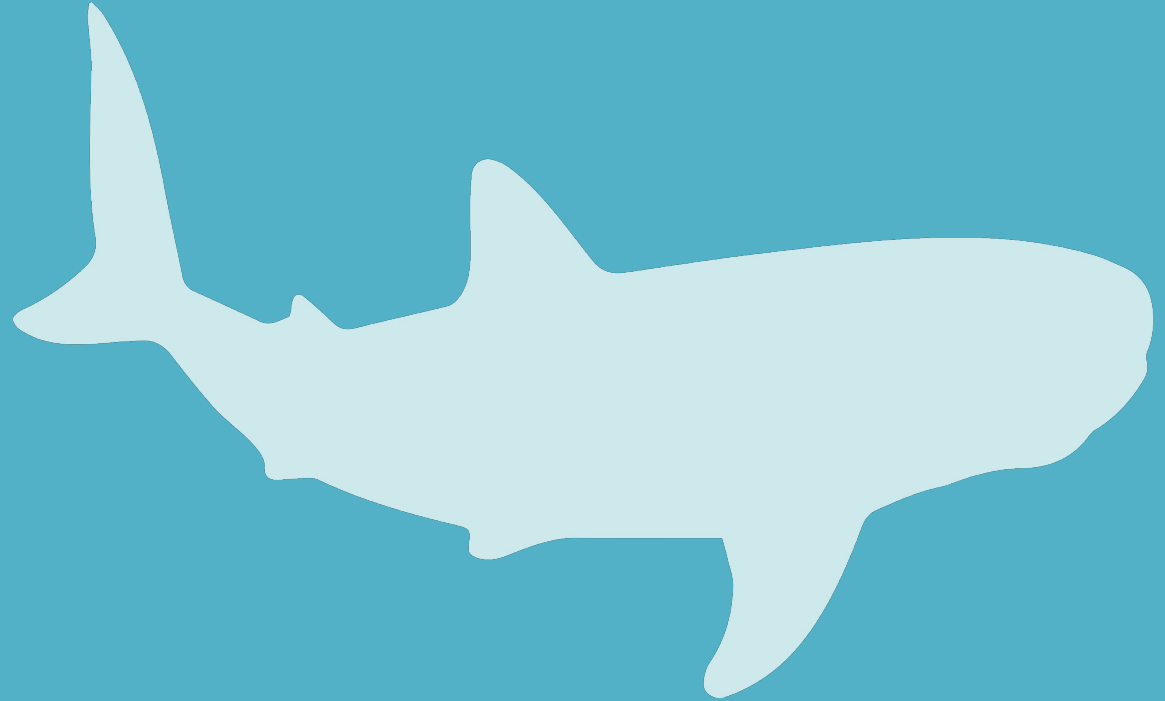
Vamos então começar?



- 
- Papel branco
 - Cartolina ou papel grosso
 - Aguarelas ou guaches
 - Tesoura
 - Cola de papel
 - Película aderente

Vais precisar de:

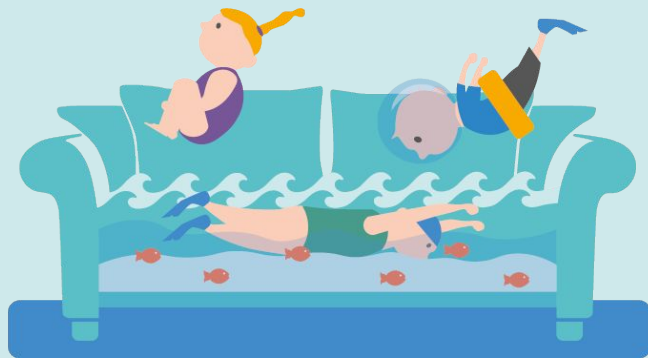
- 1) Coloca a folha branca em cima do computador e copia o contorno do tubarão-baleia. De seguida recorta.





- 2) Usa o molde que criaste para passar o teu tubarão-baleia para um papel mais grosso ou para cartolina.
- 3) Numa folha de papel branco, pinta com aguarelas o mar e o céu!
- 4) Quando as aguarelas secarem, cola o teu tubarão-baleia no verso da folha, no sítio onde achas que ele mais gosta de estar!
- 5) Plastifica o teu conjunto com película aderente, de ambos os lados! Adere a face da tua folha que tem o tubarão numa janela. Agora consegues vê-lo em contra-luz!

Esperamos que se tenham divertido e
aprendido coisas novas! Novas atividades em
breve! Estejam atentos!



Não se esqueçam de ir partilhando connosco o
que vão fazendo, usando o hashtag

#EuMergulhoEmCasa